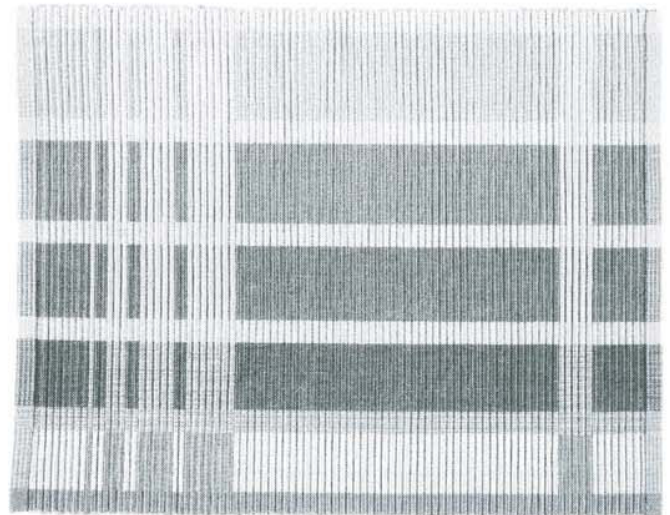


Vorderseite



Rückseite

Fertige Grösse: 34 x 45 cm (inkl. Saum)  
 Kette: Mercerisierter Baumwollzwirn Ne 12/2, Farben siehe unten  
 Schuss: Dicker Schuss: Taminagarn, drei Fäden zusammen  
 Dünner Schuss: Mercerisierter Baumwollzwirn Ne 12/2  
 Kamm: Nr. 80, 2 Fäden in der Litze, 4 Fäden im Riet  
 Dichte: 32 Fäden/cm  
 Breite im Kamm: 34 cm  
 Fadenzahl: 1088 Fäden (keine Randverstärkung)  
 Bindung: Leinenbindung, Kettrips  
 Kettlänge: 4,5 m für 6 Sets à 50 cm

Kettmaterial für 4,5 m Kette (6 Sets):

Mercerisierter Baumwollzwirn Ne 12/2		
Farbe Nummer		
245	grün	0,08 kg
382	mittelgrün	0,12 kg
292	hellgrün	0,12 kg
342	rosa	0,05 kg
362	pink	0,04 kg
344	rotviolett	0,04 kg
366	violett	0,04 kg
364	lila	0,03 kg

Schussmaterial für 6 Sets:

Taminagarn, Baumwolle Ne 3/3		
Farbe Nummer		
366	mittelgrün	0,5 kg
(dreifach gespult) und		
Mercerisierter Baumwollzwirn Ne 12/2		
Farbe Nummer		
382	mittelgrün	0,04 kg

Selbstverständlich können Sie diese Tischsets auch in anderen Farben weben, wenn Sie jene der Vorlage etwas zu stark finden oder wenn sie nicht in Ihre Wohnung passen. Es gibt ja sehr viele andere Möglichkeiten!

bitte wenden

Kette schären

Kette mit 4 Fäden gleichzeitig schären, gemäss nachstehendem Plan:

Farbnummern	Anzahl Fäden											
4 Fäden 245	48											= 48 F.
2 Fäden 245 2 Fäden 364		128										= 128 F.
2 Fäden 245 2 Fäden 382			48									= 48 F.
je 1 Faden 245 + 382 2 Fäden 366				144								= 144 F.
4 Fäden 382					48							= 48 F.
2 Fäden 382 2 Fäden 344						160						= 160 F.
2 Fäden 382 2 Fäden 292							48					= 48 F.
je 1 Faden 382 + 292 2 Fäden 362								176				= 176 F.
4 Fäden 292									48	48		= 96 F.
2 Fäden 292 2 Fäden 342											192	= 192 F.
											Total	= 1088 F.

Einzug - Verschnürung - Tretweise

| = 2 Fäden 245                      ▲ = 2 Fäden 344  
 ● = 2 Fäden 364                      - = je 1 Faden 382 + 292  
 \ = je 1 Faden 245 + 382            ▼ = 2 Fäden 362  
 ■ = 2 Fäden 366                      X = 2 Fäden 392  
 / = 2 Fäden 382                      ▲ = 2 Fäden 342  
 • = dünner Schuss  
 ○ = dicker Schuss

ca. 3cm  
 8x  
 4x  
 53x  
 6x  
 4x  
 2x  
 7x  
 ca. 3cm

Weben

Bei Ketrrips webt man abwechslungsweise mit einem dicken und einem dünnen Schuss. Wenn man die Farbpartie wechseln will, webt man zwei Mal einen dicken Schuss (oder 2 Mal einen dünnen Schuss - wir haben hier den dicken Schuss wiederholt).

Den dicken Schuss, der aus dreifachem Taminagarn besteht, wickelt man am besten auf einen kleineren Teppichschützen. Damit man nicht mitten in einem Set neu mit dem dicken Schussmaterial einsetzen muss, misst man vorher die für 1 Set benötigte Menge (ca. 34 m dreifaches Taminagarn) ab. Beim Aufwickeln auf den Schützen ist darauf zu achten, dass die 3 Fäden des Taminagarnes möglichst gleich gespannt sind.

Um einen schönen Rand zu erhalten, muss man den dicken und den dünnen Schussfaden am Rand miteinander verkreuzen.

Den Saum für die Sets weben wir nur mit dem dünnen Schussgarn, damit er nicht allzu dick wird. Der Saum wird dann später umgelegt und an der ersten dicken Schussrippe angenäht.