



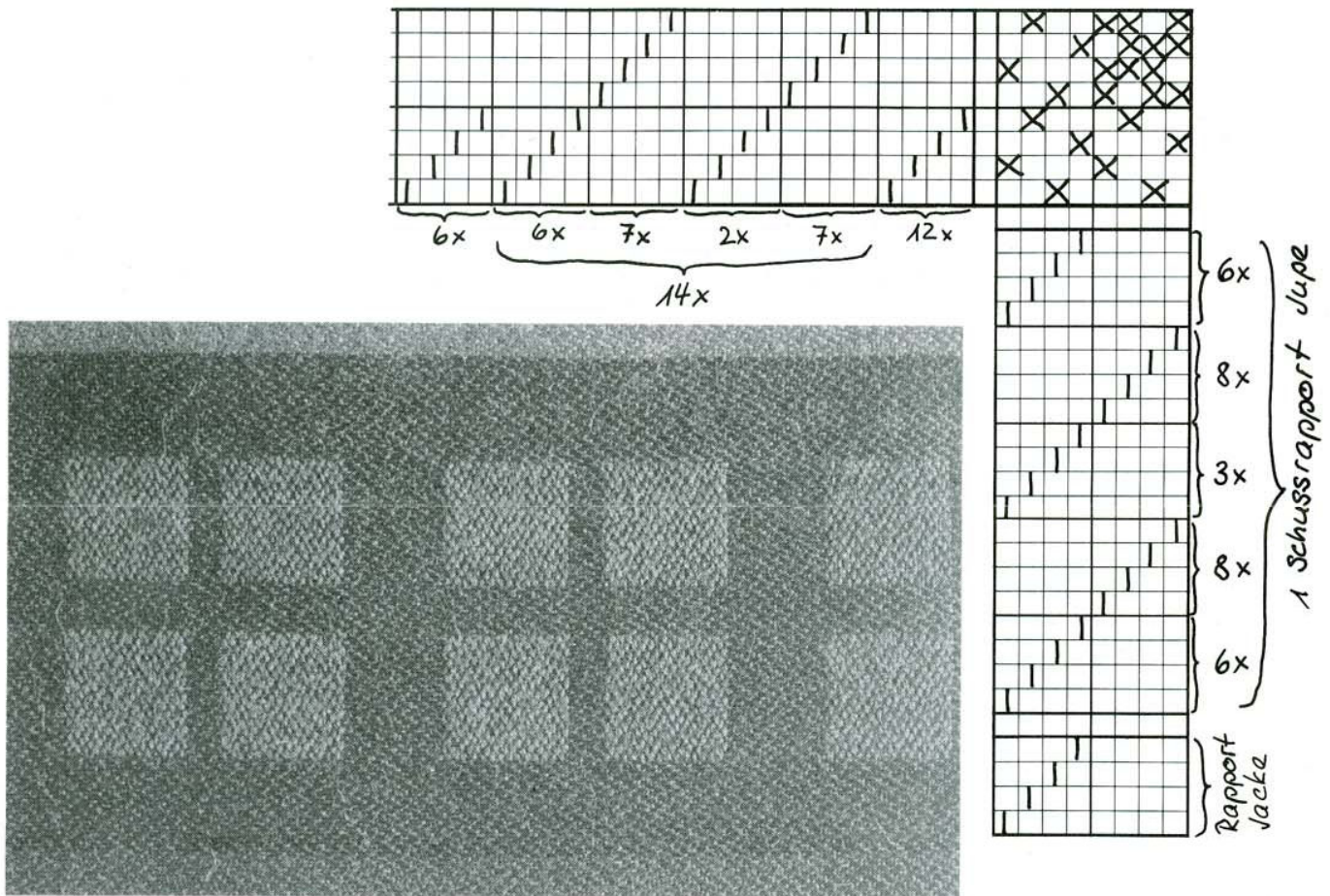
Das Moragarn, Kammgarn 20/2, ergibt in der hier gewählten Dichte und Bindung eine sehr schöne Kleiderstoffqualität. Der Stoff wird relativ kompakt, bleibt aber geschmeidig und fällt gut. Die Kreuzkörperbindung (auch falscher Atlas genannt) verleiht dem Stoff Glanz. Wenn man wie hier den Kett- und Schusseffekt dieser Bindung kombiniert, schimmert je nach Lichteinfall der eine oder der andere Effekt und gibt dem Stoff ein sehr interessantes Aussehen. Für ein solches Kleid werden Sie viele Komplimente ernten!

bitte wenden

Kette: Moragarn, Farbe 2023 (mittelrot), 1,1 kg
 Schuss: Moragarn, Farben 2022 (hellrot) 0,2 kg, 2023 (mittelrot) 0,2 kg und 2024 (dunkelrot) 0,7 kg
 Kamm: Nr. 70 mit 2 Fäden pro Riet
 Kettdichte: 14 Fäden/cm
 Breite im Kamm: 93,1 cm
 Fertige Breite: 88 cm
 Fadenzahl: 1308 Fäden
 Rand: die 2 äussersten Kettfäden doppelt in Litze und Kamm
 Stoffbedarf: Jupe ca. 2,5 m, Jacke ca. 3,5 m oder je nach gewähltem Schnittmuster
 Kettlänge: 7,5 m oder je nach Stoffbedarf etwas länger (entsprechend die Garnmengen anpassen!)

Kette schären - Mit 4 Fäden der Farbe 2023 schären.

Einzug - Verschnürung - Tretweise



Weben

Wir weben mit der Rückseite nach oben, d.h. wir sehen vorwiegend den Schusseffekt der Bindung, ausser in den Karos, wo der Ketteffekt erscheint. Damit die Karos immer gleich gross werden, schneiden Sie sich am besten eine Schablone aus Papier und kontrollieren immer wieder, ob alle Karos gleich gross sind. Wenn nicht, müssen Sie je nach Abweichung von der Schablone, fester oder lockerer anschlagen. Mit Breithalter weben.

Der Jupe wird gestreift gewebt: je ein Schussrapport mit hellrot, mittelrot und dunkelrot, dann wieder hellrot, etc., ca. 2,5 m lang. Die Jacke einfarbig weben, ohne Karos, mit dunkelrot, Farbe 2024, ca. 3,5 lang.

Ausrüsten des Stoffes

Den Stoff nach dem Weben mehrmals sehr gründlich dämpfen. Stoff trocknen lassen.

Nähen

Beim Jupe verwenden wir die Breite für die Länge, so dass die Streifen in der Längsrichtung verlaufen. Wir haben den Ketteffekt der Bindung mit den Karos im Schusseffekt als rechte Seite verwendet, also die Seite, auf der die Streifen weniger stark wirken.

Der Jupe ist ganz gerade geschnitten, mit Falten im Bund und seitlichem Reissverschluss. Für die Jacke verwenden Sie am besten ein im Handel erhältliches Schnittmuster. Unsere Jacke ist sehr einfach geschnitten, nicht tailliert, ohne Taschen, mit kleinem Stehkragen. Die einfachen Schnitte bringen den Stoff sehr schön zur Geltung.