

Kette: Mercerisierter Baumwollzwirn Ne 20/2
 Schuss: A Leinenzwirn Nel 16/2 (Vävlin)
 B Moragarn (Kammgarn Nm 20/2) und
 Leinengarn Nel 16/1
 Kamm: Nr. 70, je 2 Fäden pro Litze und Riet
 Kettichte: 14 Fäden/cm (oder 7 Doppelfäden/cm)
 Schussdichte: A 19 Schüsse/cm
 B 18 Schüsse/cm
 Breite im Kamm: 70 cm
 Fertige Breite: 68 cm
 Fadenzahl: 980 Fäden
 Bindung: Kreuzköper, Schusseffekt

Kettmaterial für 5 m Kette

= 6 Stuhlbezüge à 65 cm

Mercerisierter Baumwollzwirn Ne 20/2,

17000 m/kg

213 beige 0,30 kg

Schussmaterial für 6 Stuhlbezüge

A Leinenzwirn Nel 16/2 (Vävlin), 4800 m/kg

509 beige 0,70 kg

615 altrosa 0,70 kg

649 olivgrau 0,25 kg

B Moragarn Nm 20/2, 9000 m/kg

2001 rohweiss 0,04 kg

2055 altrosa 0,30 kg

2074 olivgrau 0,30 kg

Leinengarn Nel 16/1, 9600 m/kg

509 beige 0,04 kg

615 altrosa 0,27 kg

649 olivgrau 0,27 kg

B: Je 1 Faden Mora- und Leinengarn werden zusammengespult. Schusspulen ev. zwei Mal spulen, damit beide Fäden möglichst gleich lang sind. Wenn trotzdem Ungleichheiten vorkommen, können diese beim Weben korrigiert werden, indem die Ueberlänge des einen Fadens an die Webkante gezogen wird. Der Rand muss ja nicht schön sein, da er beim Beziehen der Stühle verschwindet.

Farbfolge im Schuss

A beige 22 Schüsse
 altrosa 4
 beige 22
 olivgrau 2
 altrosa 22
 beige 2
 olivgrau 10
 beige 2
 altrosa 22
 olivgrau 2

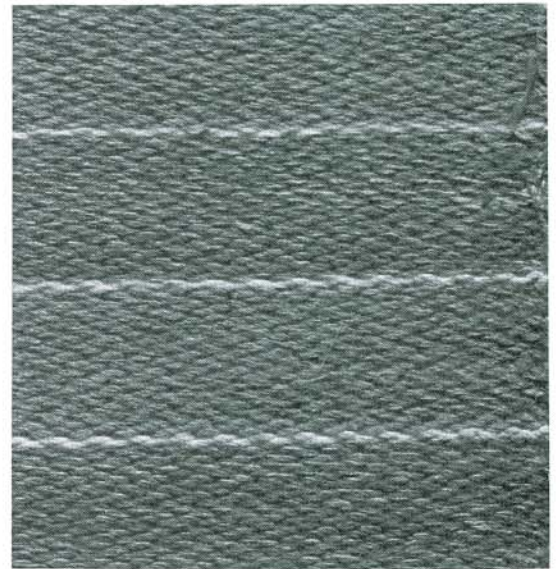
= 1 Rapport 110 Schüsse

B beige 2 Schüsse
 altrosa 34
 beige 2
 olivgrau 34

= 1 Rapport 72 Schüsse

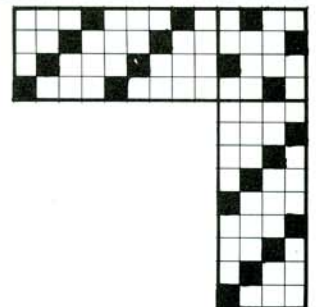


A



B

Einzug - Verschnürung - Tretweise



Stoffe nach dem Weben gründlich bügeln. Den Stoff A mit Schuss aus Vävlin wenn möglich mit einer Kaltmangel mangeln. Der Glanz des Leinens kommt so am Schönsten zur Geltung.