

Kette: Bragegarn, 3400 m/kg
Schuss: Bragegarn, 3400 m/kg und Moragarn, 9000 m/kg
Kamm: Nr. 40, mit 2 Fäden pro Riet
Dichte: 8 Fäden pro cm
Breite: 75 cm im Kamm
Fertige Breite: ca. 72 cm
Fadenzahl: 604 Fäden
Schussdichte: je ca. 3 Schüsse Bragegarn und Moragarn
Rand: 2 mal 2 Fäden doppelt in Litze und Riet
Bindung: Leinenbindung (Shadow Weave)

Materialbedarf in der Kette:
 Für ca. 5 m Stoff:
 Kettlänge = 6,5 m

Bragegarn, 3400 m/kg			
	rot	Farbe 6023	165 g
	violett	Farbe 6044	165 g
	rosa	Farbe 6533	120 g
	lila	Farbe 6623	160 g
	orange	Farbe 6744	190 g
	knallrot	Farbe 6745	150 g
	pink	Farbe 6751	180 g
	fuchsia	Farbe 6752	120 g

Materialbedarf im Schuss:
 für ca. 5 m Stoff
 Moragarn, 9000 m/kg

rot	Farbe 2039	130 g
Bragegarn, 3400 m/kg		
knallrot	Farbe 6745	125 g
pink	Farbe 6751	125 g
fuchsia	Farbe 6752	125 g

Sie können auch alle anderen in der Kette vorhandenen Farben einschliessen, der Stoff wirkt dann etwas unruhiger, da die Kontraste grösser sind.

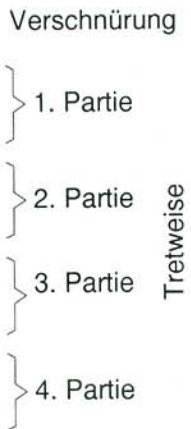
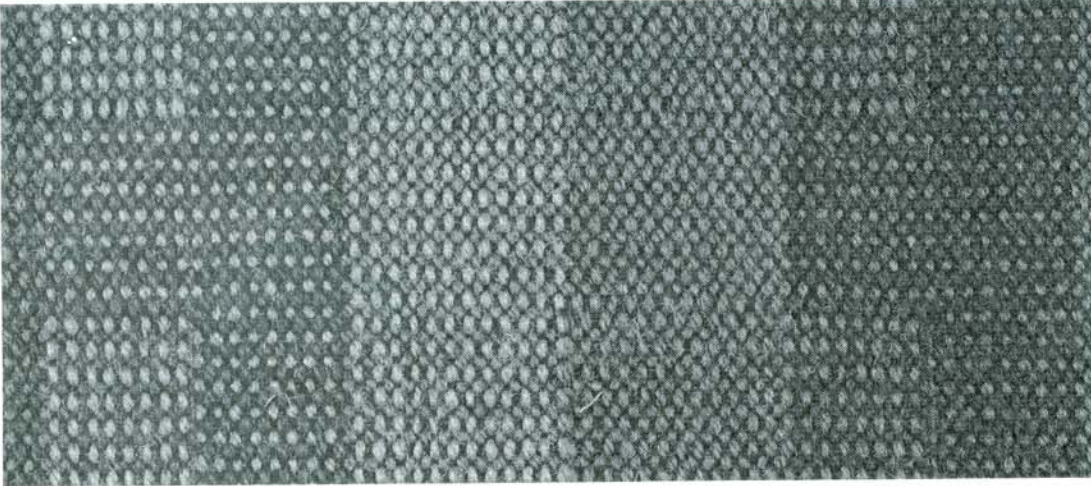
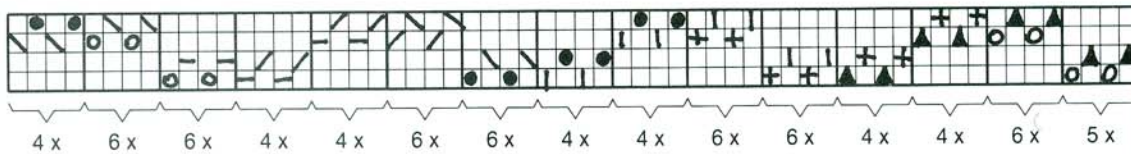
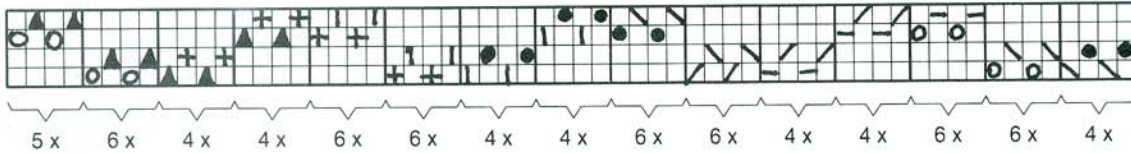
Kette schären: Schären der Kette mit 2 Fäden (je 1 F. pro Farbe) gemäss Schema bis zur Mitte, dann spiegelverkehrt wieder zurück.

Weben: Mit 2 Schiffchen weben, abwechselungsweise 1 Schuss Bragegarn und ein Schuss mit Moragarn. Erst durch das Abwechseln von dicken (Bragegarn) und dünnen (Moragarn) Schüssen beginnt das Muster zu wirken. Bei jedem Wechsel von einer Partie zu einer anderen, folgen zwei Schüsse mit Bragegarn nacheinander. Sie können die verschiedenen Partien in beliebiger Höhe weben.

Farbfolge in der Kette:

orange + lila	46							=	92 F.
lila + rot		32						=	64 F.
rot + violett			48					=	96 F.
violett + knallrot				32				=	64 F.
knallrot + pink					24		32	=	80 F.
pink + fuchsia						24		=	48 F.
fuchsia + rosa							32	=	64 F.
rosa + orange							24	=	48 F.
orange + pink							24	=	48 F.
ganze Mitte									= 604 F.

Einzug



■ = Bragegarn
 ⊗ = Moragarn