

Kette: Mercerisierte Baumwolle Ne 8/2 und 12/2
Schuss: Mercerisierte Baumwolle Ne 8/2 und 12/2
Kamm: Nr. 50 mit 3 Fäden/Riet
Kettdichte: 15 Fäden/cm
Schussdichte: 4 Schüsse doppelte Baumwolle 8/2
 4 Schüsse einfache Baumwolle 12/2
Breite im Kamm: 92,4 cm
Fertige Breite: 87 cm nach dem Waschen
Rand: Keine besondere Verstärkung
Bindung: Halbrrips auf 6 Schäften

Materialbedarf in der Kette:

5 m Kette = ca. 4 m fertigen Stoff
 Mercerisierte Baumwolle
 Ne 8/2, 6700 m/kg
 241 türkis 105 g
 242 petrol 85 g
 250 blaugrün 85 g
 314 violett 170 g
 369 blau 85 g
 381 dunkelgrün 85 g
 382 grün 85 g
 Mercerisierte Baumwolle
 Ne 12/2, 10000 m/kg
 377 dunkelblau 235 g

Materialbedarf im Schuss:

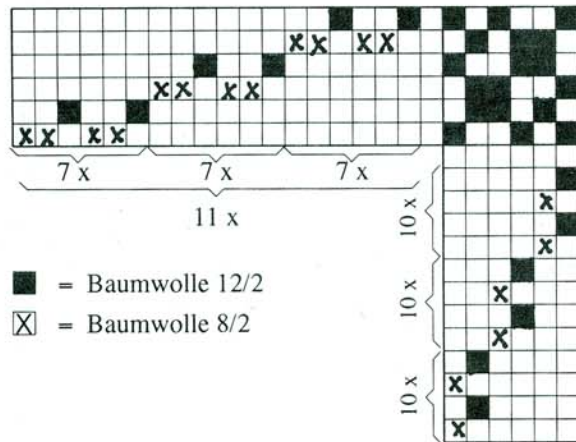
Mercerisierte Baumwolle
 Ne 8/2, 6700 m/kg
 377 dunkelblau 450 g
 doppelt gespult
 Mercerisierte Baumwolle
 Ne 12/2, 10000 m/kg
 377 dunkelblau 150 g
 einfach gespult

Kette schären: Gemäss Farbfolge in der Kette, immer mit 3 Fäden schären, 2 Fäden Baumwolle 8/2 und 1 Faden Baumwolle 12/2.

Einzug: Die dickeren Baumwollfäden 8/2 werden nebeneinander auf den gleichen Schaft eingezogen, s. Patrone, jeder Faden in eine Litze.

Weben: Mit zwei Schiffchen weben, abwechslungsweise mit einem Schuss doppelt gespulter Baumwolle 8/2 und einfach gespulter Baumwolle 12/2. Die Partien lassen sich in beliebiger Länge weben. Die Patrone zeigt, wie der abgebildete Stoff gewebt wurde.

Einzug - Verschnürung - Tretweise: Var. 1, 6-schäftig



Farbfolge in der Kette:

| | | | | | | | | | | |
|------------------------------|----|----|----|----|----|----|----|----|-----|-----------|
| B.wolle 12/2 dunkelblau, 377 | 14 | 14 | 14 | 14 | 14 | 14 | 14 | 14 | 14 | = 462 F. |
| B.wolle 8/2 blau, 369 | | | | | | | | | 28 | = 112 F. |
| B.wolle 8/2 türkis, 241 | 28 | | | | | | | | 28 | = 140 F. |
| B.wolle 8/2 petrol, 242 | | 28 | | | | | | | | = 112 F. |
| B.wolle 8/2 violett, 314 | | | 28 | | | | | 28 | | = 224 F. |
| B.wolle 8/2 d.grün, 381 | | | | 28 | | | | | | = 112 F. |
| B.wolle 8/2 blaugrün, 250 | | | | | 28 | | | | | = 112 F. |
| B.wolle 8/2 grün, 382 | | | | | | | | 28 | | = 112 F. |
| | | | | | | | | | 4 x | = 1386 F. |



Bei der vierschäftigen Variante hat man die Möglichkeit, nur die zwei linken Tritte zu verwenden. Um dann einen Partienwechsel zu bewirken, schießt man zwei Mal hintereinander den dicken Schuss aus Baumwolle 8/2 ein. Auf diese Weise gewebt wird der Stoff bunter. Verwendet man auch die zwei rechten Tritte, wird die Farbwirkung etwas gedämpft.

Den Stoff nach dem Weben waschen und gründlich dämpfen. Die Jacke wurde nach dem «neue mode»-Modell Nr. M215272 genäht.

Einzug - Verschnürung - Tretweise: Var. 4-schäftig

