

Handtücher und Deckchen in der gleichen Kette

Webvorlage Nr. 531

Kette: Coton-lin Nel 22/2
Kamm: Nr. 50 mit 2 Fäden pro Riet
Kettichte: 10 Fäden/cm
Breite im Kamm: 50 cm
Fadenzahl: 500 Fäden

Materialbedarf für 10 m Kette:

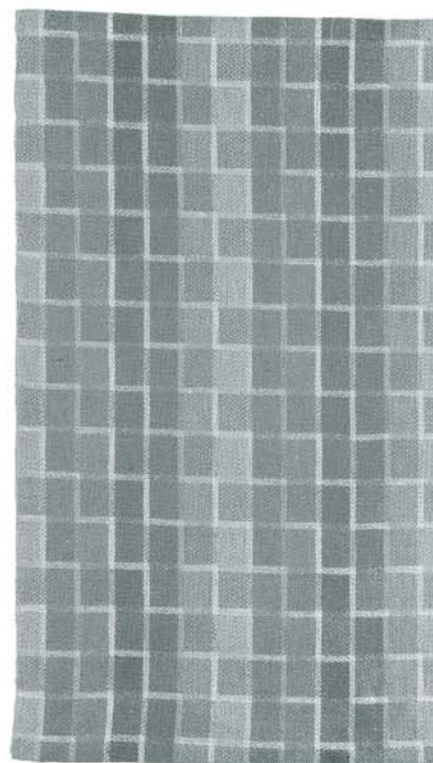
Ca. 6 Handtücher, 85 cm lang, +. Säume und
6 Deckchen, Grösse ca. 46 x 48 cm, + Säume

Coton-lin NeL 22/2, 6500 m/kg

1477	pink	130 g
1462	kaltrot	130 g
1443	siruprot	130 g
170	ziegelrot	100 g
1440	orangerot	100 g
1441	rot	100 g
1436	tannengrün	50 g
1438	grün	50 g
1417	blassgrün	50 g

HANDTÜCHTER

Schuss: Coton-lin 22/2
Schussdichte: ca. 9 Schüsse/cm
Fertige Breite: 47 cm (nach dem Weben)
Rand: 2 mal 2 Fäden doppelt
in Litze und Riet
Technik: Leinenbindung



Materialbedarf im Schuss:

Pro Handtuch ca. 65 g Coton-lin Nel 22/2, in den gleichen Farben wie die Kette.

Farbfolge im Schuss:

Nach Belieben karieren wie in der Kette oder andere Muster erfinden. Es gibt sehr viele Möglichkeiten.

DECKCHEN

Schuss: Leinengarn NeL 16/1
Schussdichte: ca. 15 Schüsse/cm
Fertige Breite: 46 cm (nach dem Weben)
Rand: keine Verstärkung
Technik: Kreuzkörper, Kett- und Schusseffekt

Materialbedarf im Schuss:

Pro Deckchen, Grösse ca. 46 x 48 cm, + Säume

Leinengarn NeL 16/1, 9600 m/kg

587	grün	10 g
572	pink	35 g

Anstelle von pink auch orange, col. 634 einschliessen

Farbfolge im Schuss:

6 Schüsse	grün) Partie 1
30 Schüsse	pink	
6 Schüsse	grün) Partie 2
30 Schüsse	pink	

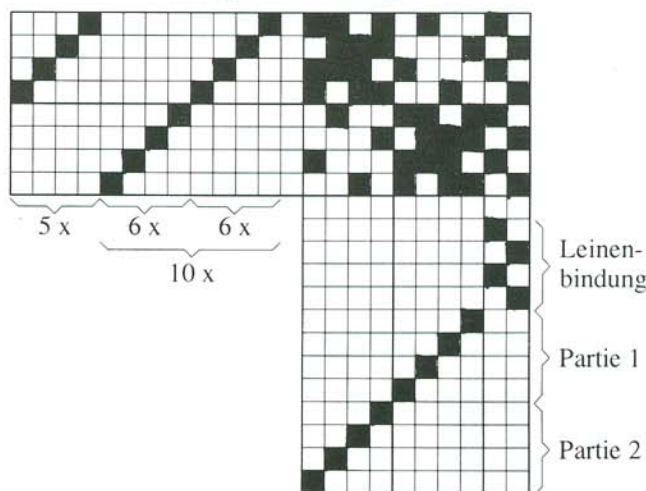
Weben

Beim Farbwechsel des Schussgarnes darauf achten, dass man das Garn nicht immer auf der gleichen Seite einsetzt.

Achtung Verschnürung!

Wenn Sie nicht einen Webstuhl mit 10 Tritten besitzen, können Sie zuerst die Leinenbindung verschnüren und die gewünschte Anzahl Handtücher weben und dann erst den Kett- und Schusseffekt des Kreuzkörpers verschnüren.

Einzug - Verschnürung - Tretweise



Farbfolge in der Kette:

Farben	Anzahl Fäden	=	Total
1477	20		= 80 Fäden
1462	20		= 80 Fäden
1443	20		= 80 Fäden
170	20		= 60 Fäden
1440	20		= 60 Fäden
1441	20		= 60 Fäden
1436	4	4	= 28 Fäden
1438	4	4	= 28 Fäden
1417	4	4	= 24 Fäden
3 x			= 500 Fäden