

Kette: Schappe-Seide 120/2x4
 Schuss: Schappe-Seide 120/2x4
 Kamm: Nr. 70, mit 2 Fäden pro Riet
 Kettichte: 14 Fäden/cm
 Breite im Kamm: 42 cm
 Fertige Breite: 39,5 cm (nach dem Waschen)
 Fadenzahl: 588 Fäden
 Rand: keine Verstärkung
 Schussdichte: 12 - 13 Schüsse/cm
 Bindung: Ungleichseitiger Körper

Kettmaterial für 3 Echarpen:

Länge ca. 170 cm + Fransen = 6,5 m Kette

Schappe-Seide 120/2x4, 15000 m/kg

2529	blau	60 g
2528	mittelblau	80 g
2523	petrol	80 g
2522	grün	60 g

Schussmaterial für 1 Echarpe:

Schappe-Seide 120/2x4, 15000 m/kg

2543	violett	ca. 65 g
------	---------	----------

Kette schären:

Gemäss Farbfolge in der Kette. Mit zwei (resp. vier) Fäden schären. Wo im Schema in der gleichen Kolonne zwei Zahlen übereinander angegeben sind, mit je einem (resp. zwei) Fäden schären, d.h. die Farben mischen.

Weben:

Kettanfang und -ende kann man für Fransen verwenden. Zu Beginn und ganz am Ende der Kette einige Schüsse mit Restgarn weben, die später wieder entfernt werden. Um die Fransen zwischen zwei Echarpen auszusparen, auch etwas Restgarn einweben. Dieses nur leicht anschlagen. Die Franslänge beträgt ca. 5 - 10 cm nach Belieben.

Mit Breithalter weben. Die Schussdichte möglichst genau einhalten. Regelmässig anschlagen.

Da man Trittfehler im Gewebe nicht so gut sieht, ist es ratsam, das Schiffchen von rechts einzuschliessen, wenn man mit dem rechten Fuss und von links, wenn man mit dem linken Fuss tritt. Sollte dieser «Passgang» einmal nicht mehr stimmen, muss man das Gewebe aufmerksam nach einem Trittfehler absuchen!

Ausarbeiten:

Die Echarpen vom Webstuhl nehmen und mit einem Hohlsaum die Fransen abnähen bevor man das Gewebe verschneidet und das Restgarn entfernt. Man kann die Fransen auch mit kleinen Perlknoten abknüpfen. In diesem Fall sollten sie jedoch nicht zu kurz sein, ca. 7 - 8 cm.

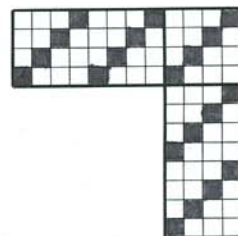
Nach dem Hohlsäumen oder Knüpfen der Fransen die Echarpen mit einem Feinwaschmittel waschen, antrocknen lassen und sorgfältig bügeln.



Farbfolge in der Kette:

Farbe							Total
2529, blau	84	42					= 126 F.
2528, mittelblau		42	84	42			= 168 F.
2523, petrol				42	84	42	= 168 F.
2522, grün						42 84	= 126 F.
							= 588 F.

Einzug - Verschnürung - Tretweise



*Gestrickter Mohair-Pullover
siehe Strickanleitung Nr. 33.*