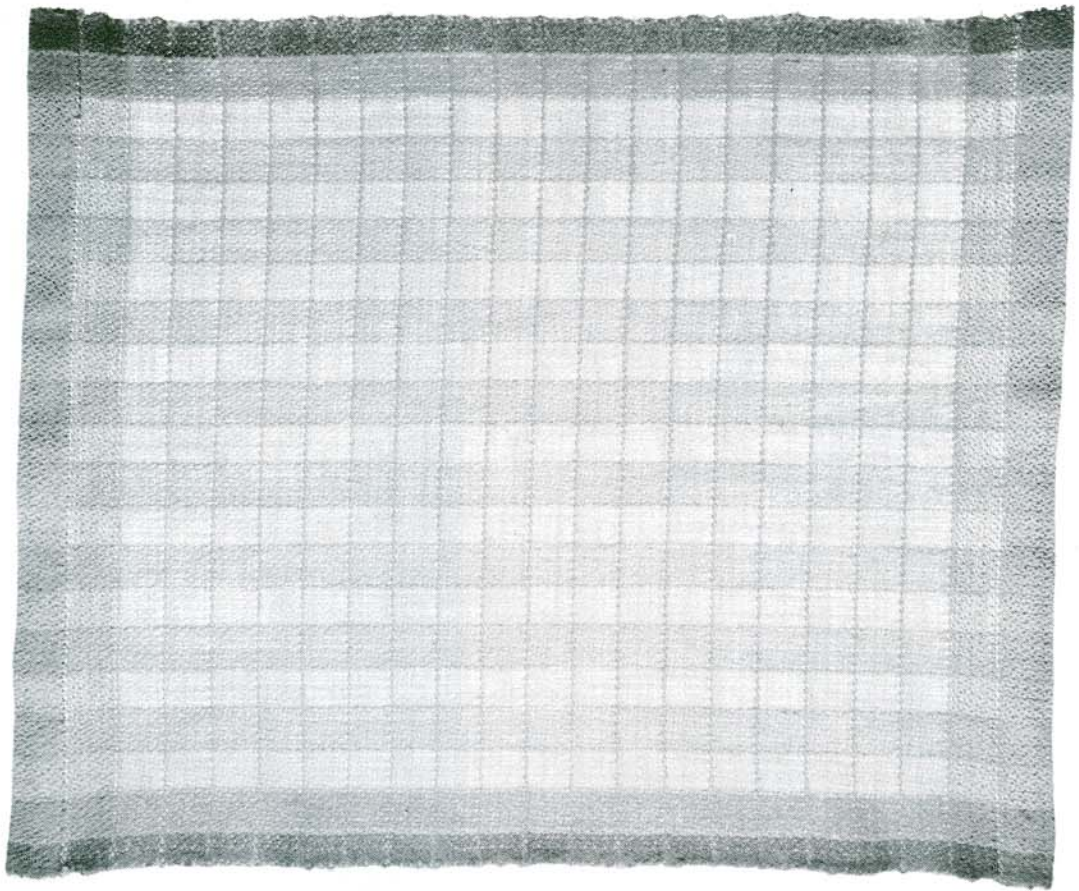


Weben:

Mit Breithalter weben. Die Schussdichte möglichst genau einhalten. Schussdichte einhalten. Bei den Schüssen in türkis jeweils ein Fadenende stehen lassen beim einschliessen des ersten Schusses. Wird der zweite Schuss eingetragen, legt man dieses Fadenende ca. 4 cm ins zweite Fach ein zum Vernähen. Am Rand sind also die zwei Schussfäden über ca. 4 cm doppelt. Das Fadenende abwechselungsweise auf der rechten und der linken Seite stehen lassen, damit nicht alle doppelten Stellen auf die gleiche Seite zu liegen kommen. Der gelbe Schussfaden flottiert am Rande. Er wird während den zwei türkisfarbenen Schüssen nicht abgeschnitten. Den Unterschied zwischen den zwei Gelbtönen im Schuss sieht man vor allem auf der Rückseite. Es lohnt sich deshalb nicht, abwechselungsweise ein hellgelbes und ein gelbes Karo zu weben. Das ganze Set wird durchgehend im gleichen Gelbton gewebt.



Kette: Leinen NeL 6/1
Schuss: Leinen NeL 6/1
Kamm: Nr. 50, mit 2 Fäden pro Riet
Kettdichte: 10 Fäden/cm
Breite im Kamm: 38 cm
Fertige Breite: 35 cm (nach dem Waschen)
Fadenzahl: 380 Fäden
Rand: die 2 äussersten Fäden doppelt in Litze und Riet
Schussdichte: 10 Schüsse/cm
Bindung: Ungleichseitiger Kreuzkörper

Farbfolge in der Kette:
Gemäss Schema.

Farbfolge im Schuss:
 6 cm dunkelgrün
 2 Schüsse türkis
 16 Schüsse grün
 2 Schüsse türkis
 16 Schüsse gelb (oder hellgelb)
 2 Schüsse türkis
 16 Schüsse grün
 2 Schüsse türkis
 6 cm dunkelgrün

Waschen:

Die Sets können in der Maschine gewaschen werden. Jedoch werden besonders bei der ersten Wäsche ziemlich viele Fuseln abgehen. Es empfiehlt sich deshalb, die Sets das erste Mal separat zu waschen.

Kettmaterial für 6 Tischsets:

Länge ca. 52 cm inkl. Saum = 4,5 m Kette

Leinen NeL 6/1, 4200 m/kg

10	hellgelb	160 g
40	türkis	45 g
101	gelb	140 g
492	dunkelgrün	40 g
1028	grün	40 g

Schussmaterial für 1 Set:

Leinen NeL 6/1, 4200 m/kg

10	hellgelb	30 g
	(od. 101 gelb)	
40	türkis	5 g
492	dunkelgrün	15 g
1028	grün	10 g

Einzug Verschnürung



Farbfolge in der Kette:

Farbe									= Total	
492, dunkelgrün	18								18	= 36 F.
1028, grün		16					16			= 32 F.
10, hellgelb			16			16				= 144 F.
101, gelb				16						= 128 F.
40, türkis		2	2	2	2	2	2	2		= 40 F.
				8 x						= 380 F.