

Kette: Baumwolle 8/2 mercerisiert
Schuss: do. und Stränggarn Maxi
Kamm: Nr. 60, mit 3 F./Riet
Dichte: 18 F./cm
Schussdichte: Je 2 dicke und 2 dünne Schüsse/cm
Breite im Kamm: 18 cm
Fadenzahl: 324 F.
Kettlänge: 10 m
Technik: Kettrips

Kettmaterial für 10 m Kette:

Ergibt ca. 30 Spiele oder Topflappen

Baumwolle 8/2 mercerisiert

hellgrün	459	100 g
grasgrün	292	100 g
apfelgrün	460	100 g
schwarz	299	150 g

Schussmaterial für 1 Spiel (Topflappen)

Baumwolle 8/2 mercerisiert

schwarz	299	14 m (1,5 g)
Stränggarn Maxi		
schwarz	18	7 m (30 g)

Kette schären:

Mit drei Fäden gleichzeitig schären, gemäss Schema der Farbfolge in der Kette. Bei den grünen Parteien jeweils mit 2 Spulen grün und 1 Spule schwarz schären.

Einzug:

Siehe Patrone. Der Balken über dem Litzeneinzug zeigt die Farbverteilung. Die weissen Karos entsprechen der grünen Farbe, die schwarzen natürlich der schwarzen.

Weben:

Für den Saum mit dünnem Schuss aus Baumwolle 8/2 weben, ca. 4 cm. Dann abwechselungsweise mit dickem und mit dünnem Schuss weben, siehe Patrone. Darauf achten, dass die Randfäden abgebunden werden (entsprechend die zwei Schiffchen "verkreuzen" oder nicht).

Das Stränggarn wie folgt einsetzen: Nach dem ersten Schuss das Ende des Stränggarnes ca. 5 cm vor dem Rand teilen und eine Hälfte des Garnes auf die Rückseite herausziehen. Die andere Hälfte des Garnes um den äussersten Kettfaden wickeln und wieder ins gleiche Fach zurücklegen und an der gleichen Stelle auf die Rückseite ziehen, wie die andere Hälfte.

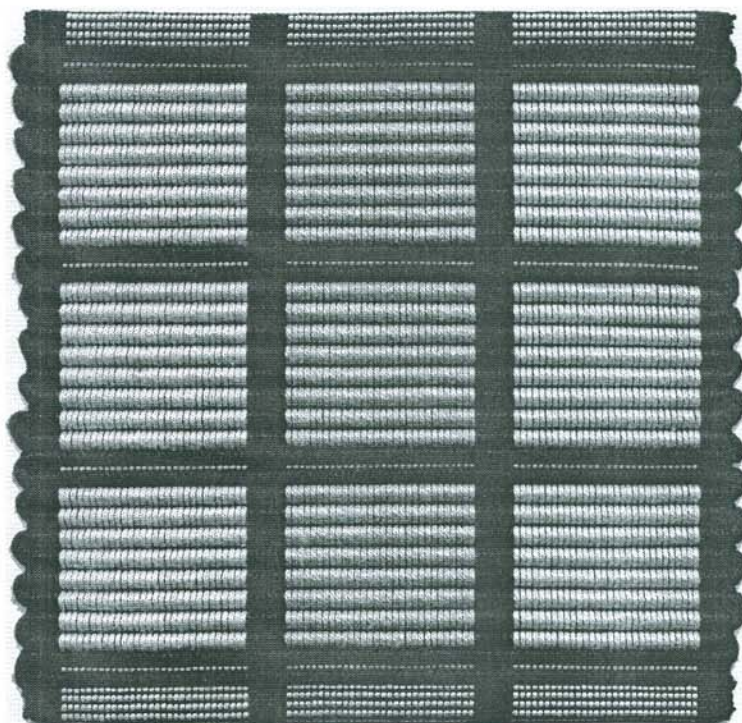
Zum Wechseln der Partie zwei Mal hintereinander zwei dicke Schüsse einweben.

Nähen:

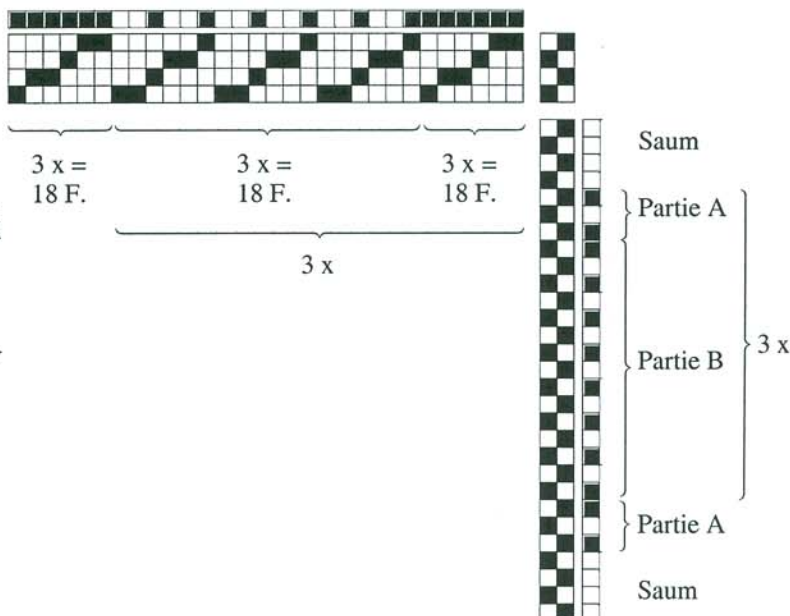
Den Saum ca. 8 mm umlegen und an der ersten dicken Schussrippe annähen.

Farbfolge in der Kette:

Col. 459		60							60
Col. 292				60					60
Col. 460						60			60
Col. 299	18	30	18	30	18	30	18		144
									324



Einzug - Verschnürung - Tretweise



Der Balken neben der Tretweise zeigt mit welchem Garn geschossen wird: Weisse Karos entsprechen dem dünnen Schuss (Baumwolle 8/2), schwarze Karos entsprechen dem dicken Schuss (Stränggarn Maxi).