

# Colibri-Portemonnaie

Grösse ca. 12 x 9 cm

**Kette:** Colibri, merc. Baumwolle Ne 20/2x3  
(ehemals Basler Webstübengarn)  
**Schuss:** Stränggarn Mini und  
merc. Baumwolle Ne 8/2  
**Kamm:** Nr. 50, mit 4 F./Riet  
**Dichte:** 20 F./cm  
**Schussdichte:** Ca. 4 Schüsse/cm  
**Breite im Kamm:** 12 cm  
**Fertige Breite:** ca. 12 cm  
**Fadenzahl:** 240 F.  
**Technik:** Kettrips und Schlauchgewebe  
(Doppelgewebe auf 4 Schäften)

## Kettmaterial für 1 m Kette:

98	türkis	4 g
99	smaragdgrün	4 g
84	mint	4 g
104	grün	4 g
103	hellgrün	4 g
4	hellgelb	4 g
5	sonnengelb	4 g
17	maisgelb	4 g
92	hell-orange	4 g
91	orange	4 g
66	rot	4 g
115	pink	4 g
94	rotviolett	4 g
100	violett	4 g
95	flieder	4 g
110	zwetschge	4 g
117	königsblau	4 g
96	blau	4 g
105	marine	4 g
106	jeansblau	4 g

## Schussmaterial für 1 Portemonnaie

Säume: Merc. Baumwolle Ne 8/2, 6700 m/kg

241 türkis 1 g

(oder andere Farben des Farbkreises)

## Stränggarn Mini, 1000 m/kg

6252 blau 10 g

## Kette schären und aufbäumen:

Von jeder Farbe 20 Fäden schären in der gleichen Reihenfolge wie sie aufgeführt sind. Beim Aufziehen der Kette genügend Kettlatten einlegen.

## Weben:

### Portemonnaie in Kettrips:

Mit Baumwolle 8/2 einen Saum weben von ca. 3 cm

Mit Stränggarn Mini ca. 18 -20 cm weben

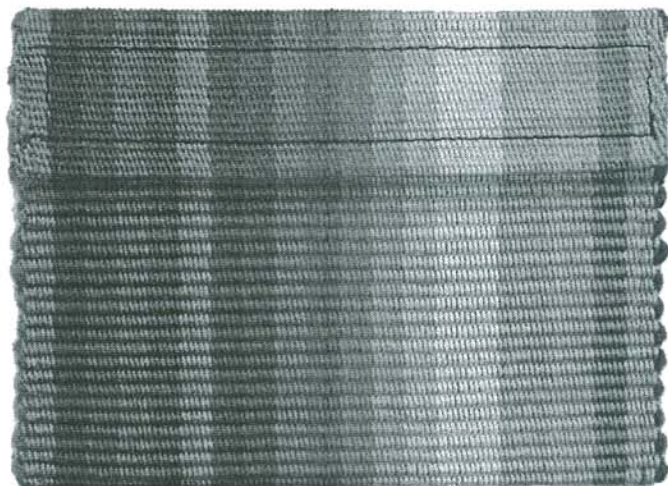
Abschliessen mit einem Saum von ca. 5 cm

Die spätere Schnittstelle zwischen zwei Portemonnaies mit einem farbigen Faden markieren.

### Beutelchen in Schlauchgewebe:

Mit Baumwolle 8/2 ca. 1 - 2 cm in Kettrips weben, dann wechseln zu der Trittweise für Schlauchgewebe. Beginnen beim ersten Tritt links aussen und dabei das Schiffchen von links nach rechts weben. Dann weiter weben in beliebiger Höhe, mindestens aber 14 cm.

# Webvorlage Nr 567



## Nähen:

### Portemonnaie in Kettrips:

Säume zickzacken, dann den kleineren Saum ca. 1 cm umlegen und über die ganze Breite den weichen Teil eines Velcrobandes darüberlegen und aufnähen. Den anderen Saum auf die gleiche Seite ebenfalls 1 cm umlegen und über die ganze Breite das Hakenband zum Velcroband darüberlegen und aufnähen. Dann in gewünschter Höhe die Seitennähte schliessen.

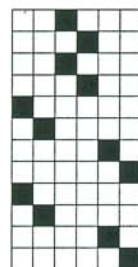
### Beutelchen in Schlauchgewebe:

Die Ripskante zickzacken und die Ecken in die Spitze falten und abnähen. Beutelchen wenden und oben ebenfalls zickzacken. Von Hand einen ca. 1 cm breiten Saum nähen.

Aus zwei Colibri-Fäden zwei ca. 40 cm lange Kordeln anfertigen und diese in den Saum einziehen.



## Einzug - Verschnürung - Trittweise



Trittweise für Kettrips

Trittweise für Schlauchgewebe