

Handtuch-Variationen

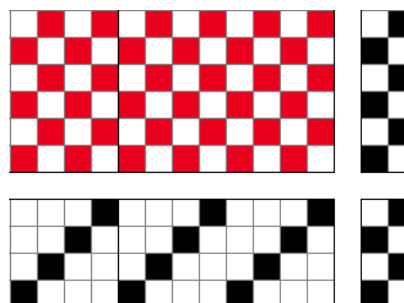


Material Kette:

[Flammenzwirn Nm 5,6](#)

Material Schuss:

1. [Flammenzwirn Nm 5,6](#)
2. [Flammenzwirn Nm 3,7](#)
3. [Coton-lin](#)
4. [Baumwoll-Schlingenzwirn](#)



[Baumwollbündeli](#) aus merc. Baumwolle in einer passenden Farbe als dekorative Aufhänger

Kamm: Nr. 40, mit 2 Fäden/Riet
Dichte: 8 Fäden/cm
Breite im Kamm: 45 cm
Fadenzahl: 362 Fäden
Kettlänge: 15 m (17 - 18 Handtücher)
Randverstärkung: beidseitig je 1 Faden doppelt in der Litze
Bindung: Leinenbindung

Grösse eines Handtuches: Ca. 41,5 x 72 cm fertig genäht, Saumzugabe pro Saum etwa 4 cm
Eingehen beim Waschen ca. 5 - 10 %

Materialbedarf Kette:

Flammenzwirn Nm 5,6
835 stahlblau je 2 Spulen à 250 g
846 lindengrün
841 pistache

Oder andere Farben nach Belieben.,
total 1,5 kg

Farbfolge in der Kette:

121 Fäden stahlblau
120 Fäden lindengrün
121 Fäden pistache



Variante 1

Schuss Flammzwirn Nm 5,6

(gleich wie Kette)

Angenehme Qualität mit Struktur in Kett- und Schussrichtung.

Schussdichte: ca. 8 Schüsse/cm

Fertige Breite ca. 43,5 cm

Materialbedarf für 1 Handtuch:

Ca. 55 g



Variante 2

Schuss Flammzwirn Nm 3,7

Währschafte Qualität mit Struktur in Kett- und Schussrichtung, deutlicher in Schussrichtung.

Schussdichte: ca. 6 -7 Schüsse/cm

Fertige Breite: 44 cm

Materialbedarf für 1 Handtuch:

Ca. 70 g



Variante 3

Schuss Coton-lin Nel 22/2

Leichtere Qualität mit Struktur in Kettrichtung

Schussdichte: ca. 8 Schüsse/cm

Fertige Breite: ca. 42 cm

Materialbedarf für 1 Handtuch:

Ca. 50 g



Variante 4

Schuss aus Baumwoll-Schlingenzwirn Nm 3

Griffige, relativ weiche Qualität

Schussdichte: ca. 6 Schüsse/cm

Fertige Breite: 41,5 cm

Materialbedarf für 1 Handtuch:

Ca. 80 g