

Schal aus Admiral und Zauberball Crazy, von Schoppel-Wolle by Yara



Kette: 6 Karat, rot und seidenschwarz
 Schuss: Admiral, rot
 6 Karat, seidenschwarz
 Zauberball Crazy, bunt
 Breite: 40 cm
 Fertige Breite: ca. 35 cm
 Kamm: 40/10, mit 2 Fäden pro Riet
 Kettdichte: 8 Fäden/cm
 Schussdichte: ca. 9 Schüsse/cm
 Kettlänge: 3 m
 Stofflänge: ca. 2 m plus Fransen
 Bindung: Gleichseitiger Körper

Materialbedarf:

6 Karat von Schoppel-Wolle

(80 % Schurwolle, 20 % Seide, 600 m/100 g)
 je 100 g rot 1390 und seidenschwarz 2379

Admiral von Schoppel-Wolle

(75 % Schurwolle, 25 % Polyamid, 420 m/100 g)
 200 g rot, 1390

Zauberball Crazy von Schoppel-Wolle

(75 % Schurwolle, 25 % Polyamid, 420 m/100 g)
 100 g „Kleiner Fuchs“, 1702

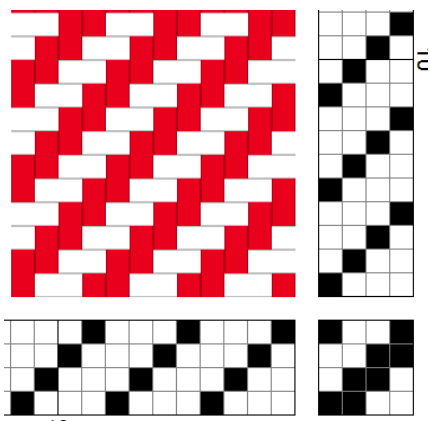


Farbfolge in der Kette:

20 Fäden rot
 30 Fäden schwarz } 5x wiederholen
20 Fäden rot
 320 Fäden total

Patrone:

Einzug - Verschnürung - Tretweise



Farbfolge im Schuss:

4 schwarz
 30 bunt
 4 schwarz
 19 rot
 4 schwarz
 30 bunt
 4 schwarz
 19 rot
 4 schwarz
 30 bunt
 4 schwarz
 29 rot
 4 schwarz
 20 bunt
 4 schwarz
 39 rot
 4 schwarz
 10 bunt
 4 schwarz
 x rot in gewünschter Länge
 Enden mit der obigen Farbfolge,
 aber in umgekehrter Reihenfolge

