

# Schals aus Tussah-Seide



## Material Kette:

Tussah-Seide Nm 20/2

[100 g-Spulen](#)

[20 g-Spüli](#)

## Material Schuss:

[Tussah-Seide Nm 20/2](#)

Kamm:	Nr. 60, mit 2 Fäden/Riet
Dichte:	12 Fäden/cm
Breite im Kamm:	32 cm
Fertige Breite:	Ca. 30 cm (nach dem Waschen)
Fadenzahl:	384 Fäden
Kettlänge:	7 m (3 Schals)
Randverstärkung:	keine
Bindung:	Gleichseitiger Körper

## Materialbedarf für das ganze Projekt:

Total ca. 500 g Tussah-Seide Nm 20/2

3 Lieblingsfarben auf 100 g-Spulen

3 weitere Farben, je 2 Spüli à 20 g

4 weitere Farben, je 1 Spüli à 20 g

## Schuss für 1 Schal, ca. 160 cm lang:

Ca. 65 g

Reste des Kettmaterials verwenden

Wählen Sie die Farben ziemlich unbekümmert aus. Es ist erstaunlich, wie gut die verschiedensten Farben zusammen kombiniert werden können! Lassen Sie sich ein auf dieses Farb-Abenteuer!

Die einzige Restriktion, die Sie beachten müssen ist Ihre Materialbestand. Ein 20 g-Spüli reicht für einen knapp 2 cm breiten Streifen.

Falls Sie mehr gestalterische Freiheit wünschen, müssten Sie eventuell von allen Farben 100 g bestellen oder mehr als 1 oder 2 Spüli à 20 g.

### Farbfolge in der Kette:

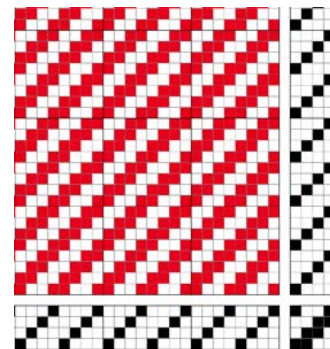
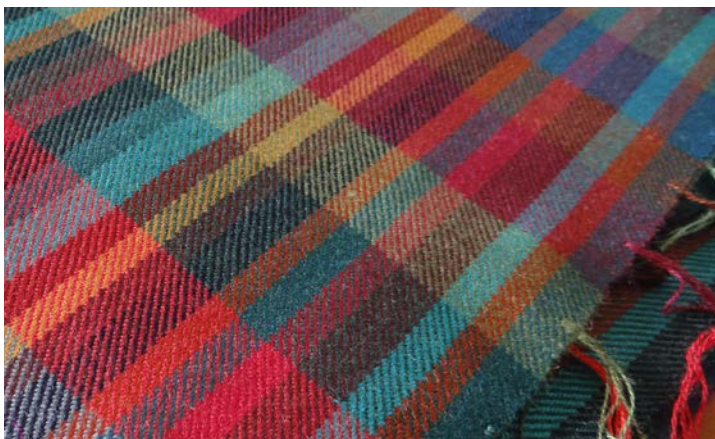
Diese gestalten Sie selber und zwar wie folgt:

Besorgen Sie sich einen Karton in der gleichen Breite wie die Kette und beginnen Sie, mit den verschiedenen Farben Streifen zu wickeln. (Schneiden Sie kurze Schlitz in den Rand des Kartons, wo Sie beim Fadenwechsel die Fadenenden einklemmen können.)

Wickeln Sie einen ersten Entwurf mit den verschiedenen Farben und lassen Sie ihn etwas „ruhen“. Betrachten Sie ihn von allen Seiten, ändern Sie die Farben und/oder die Breite der Streifen, wenn Sie etwas stört.

Wenn Sie den Entwurf von Weitem anschauen, sollten nicht einzelne Streifen herausstechen. Deshalb von grellen Farben eventuell schmalere Streifen wickeln oder eine andere starke Farbe als Nachbarn wählen. - Probieren Sie aus, es ist ein total spannender Prozess!

Wenn Sie zufrieden sind mit Ihrem Entwurf, messen Sie die Breite der einzelnen Streifen (in cm) und rechnen diese mal 12 (= Anzahl Fäden pro cm) Schreiben Sie eine Liste in der Reihenfolge der Farben, mit Angabe der cm und Fäden. Sobald Sie diese Liste haben, können Sie die Kette nach diesen Angaben schälen.



### Schussfarben:

In eine solche farbige Kette können auch die verschiedensten Farben eingeschossen werden. Man kann auch im Schuss Streifen weben, so dass Karos entstehen.

Das Abenteuer geht weiter, auch hier kann man spannende Beobachtungen machen über das Zusammenspiel von Farben: Einige Schussfarben dämpfen alle Kettfarben, andere heben sie hervor und die dritten heben eine bestimmte Farbfamilie hervor und lassen eine andere in den Hintergrund treten.

### Weben:

Weben Sie zu Beginn und am Ende eines jeden Schals einige Schüsse in einem anderen Mate-

rial. Sparen Sie für die Fransen auf jeder Seite des Schals ca. 10 - 15 cm Kette aus (20 - 30 cm zwischen 2 Schals!) Weben Sie zum Aussparen Kettlatten ein.

Nach dem Abnehmen der Schals können Sie auf jeder Seite einen Hohlsaum nähen und danach die Schüsse aus Fremdmaterial entfernen. Nach Belieben Fransen drehen oder flechten und mit einem Knoten abschliessen.

Nun die Schals vorsichtig mit Feinwaschmittel von Hand waschen und wenn sie noch leicht feucht sind trocken bügeln. So werden sie schön glänzend und geschmeidig und knittern nicht mehr.

Wir wünschen viel Freude beim Tragen!